

АДМИНИСТРАЦИЯ СУХОБУЗИМСКОГО РАЙОНА
КРАСНОЯРСКОГО КРАЯ

ПОСТАНОВЛЕНИЕ

« 16 » 01 2017

с. Сухобузимское

№ 05 -п

Об утверждении проекта межевания земельных участков для размещения линейного объекта автомобильной дороги с разрешенным использованием: общее пользование территории по адресу: Красноярский край, Сухобузимский район, д.Шестаково, по ул.Центральная, ул.Зеленая, ул.Лесная, ул.Дружбы, пер.Грибной.

В соответствии со ст. ст. 43, 45 Градостроительного кодекса Российской Федерации, статьей 28 Федерального закона Российской Федерации от 06.10.2003 № 131-ФЗ «Об общих принципах организации местного самоуправления в Российской Федерации», статьей 53 Устава Сухобузимского района, положением о публичных слушаниях в Сухобузимском районе, утвержденным решением Сухобузимского районного Совета депутатов от 11 октября 2005 №8-3/55, на основании постановления администрации Сухобузимского района от 28.11.2016 № 365-п «О подготовке проекта межевания территории, предусматривающей размещение линейного объекта в д.Шестаково», ПОСТАНОВЛЯЮ:

1. Утвердить проект межевания земельных участков для размещения линейного объекта автомобильной дороги с разрешенным использованием: общее пользование территории по адресу: Красноярский край, Сухобузимский район, д.Шестаково, по ул.Центральная, ул.Зеленая, ул.Лесная, ул.Дружбы, пер.Грибной (согласно приложению).

2. Контроль за выполнением настоящего постановления возложить на заместителя главы района по обеспечению жизнедеятельности района А.В. Гильдермана.

3. Постановление вступает в силу в день, следующий за днем его официального опубликования.

Глава района

В.П.Влиско

ПРОЕКТ МЕЖЕВАНИЯ ЗЕМЕЛЬНЫХ УЧАСТКОВ**Титульный лист**

1. Для размещения линейного объекта автомобильной дороги с разрешенным использованием: общее пользование территории по адресу: Красноярский край, Сухобузимский район, д. Шестаково, по ул. Центральная, ул. Зеленая, ул. Лесная, ул. Дружбы, пер. Грибной

-

2. Количество земельных участков: Земельный участок является многоконтурным и состоит из 2-х контуров: ЗУ1(1), ЗУ1(2)

1

3. Сведения о заказчике работ по подготовке проекта межевания:

Администрация Сухобузимского района Красноярского края

(фамилия, имя, отчество (при наличии отчета) физического лица, полное наименование юридического лица, органа местного самоуправления)

Глава Сухобузимского района Красноярского края

Подпись _____ В.П.Влиско

Дата «___» _____ 2016г.

Место для оттиска печати заказчика кадастровых работ

4. Сведения о кадастровом инженере:

Фамилия, имя, отчество (при наличии отчества) *Догадаева Галина Алексеевна*

№ квалификационного аттестата кадастрового инженера *24-12-528*

Контактный телефон *89135381176*

Почтовый адрес и адрес электронной почты, по которым осуществляется связь с кадастровым инженером
660030, г. Красноярск, ул. Ботаническая, д. 1 "Б", кв. 18
Dogad1234@mail.ru

Сокращенное наименование юридического лица, если кадастровый инженер является работником юридического лица
ООО "ВостсибНИИгипрозем"

инженер-землеустроитель

Подпись _____ Догадаева Г. А.

Дата «___» _____ 2016г.

Место для оттиска печати кадастрового инженера

5. Проект межевания земельных участков утвержден:

Подпись _____

Дата «___» _____ 2016г.

ПРОЕКТ МЕЖЕВАНИЯ ЗЕМЕЛЬНЫХ УЧАСТКОВ**Содержание**

№ п/п	Разделы проекта межевания	Номера листов
1	2	3
1	Пояснительная записка	3
2	Исходные данные	5
3	Сведения об образуемых земельных участках и их частях	6
4	Сведения об обеспечении доступа к образуемым или измененным земельным участкам	10
5	Проектный план	11
6	Приложение	-
7	Постановление "Об утверждении схемы расположения земельного участка на кадастровом плане территории д. Шестаково, в кадастровом квартале 24:35:0000000" №89 от 22.08.2016	-
8	Схема расположения земельного участка на кадастровом плане территории №б/н от 22.08.2016	-

ПРОЕКТ МЕЖЕВАНИЯ ЗЕМЕЛЬНЫХ УЧАСТКОВ

Пояснительная записка

Проект межевания земельных участков общего пользования выполнен в соответствии со следующими техническими и нормативно-правовыми документами:

1. Приказом Минэкономразвития РФ от 3 августа 2011 г. N 388 "Об утверждении требований к проекту межевания земельных участков";
2. Техническим заданием;
3. Градостроительным кодексом Российской Федерации от 29.12.2004г. № 190-ФЗ;
4. Земельным кодексом Российской Федерации от 25.10.2001г. № 136-ФЗ;
5. Федеральным законом от 06.10.2003г. № 131-ФЗ «Об общих принципах организации местного самоуправления в Российской Федерации»;
6. Правилами землепользования и застройки муниципального образования сельского поселения Шилинский сельсовет, утвержденные Решением сельского поселения Шилинский сельсовет №47 от 10.10.2013 и опубликованные в газете «Вестник органов местного самоуправления Шилинского сельсовета» №11 от 11.10.2013;
7. Федеральным законом от 24.07.2007 № 211-ФЗ «Л государственном кадастре недвижимости»;
8. Материалами, полученными в Управлении Росреестра по Красноярскому краю.

Проектируемая территория автомобильной дороги общего пользования расположена на территории д. Шестаково Шилинского сельсовета Сухобузимского района Красноярского края.

Дорожная сеть представлена дорогой с гравийным и щебенистым покрытием, проходящей с южной и восточной сторонам изыскиваемой площадки, полевыми и лесными дорогами, проходящими по территории объекта.

Адрес образуемого земельного участка для межевания: Красноярский край, Сухобузимский район, д. Шестаково, по ул. Центральная, ул. Зеленая, ул. Лесная, ул. Дружбы, пер. Грибной.

Участок проходит по землям населенных пунктов. Данный участок после образования будет относиться согласно Приказ Министерства экономического развития РФ от 1 сентября 2014 г. № 540 "Об утверждении классификатора видов разрешенного использования земельных участков" к **общему пользованию территории**. Площадь земельного участка составляет 20 956 кв.м. Участок является многоконтурным и состоит из 2 контуров: (ЗУ1(1) и ЗУ1(2)).

Номер земельного участка	Площадь, кв.м.	Категория земель
ЗУ1(1)	17 990	Земли населенных пунктов
ЗУ1(2)	2 966	Земли населенных пунктов
Итого: ЗУ1	20 956	

Зона «Автомобильный транспорт» представляет собой непрерывную систему улиц и дорог для транспортного, велосипедного и пешеходного движения на территории поселения, выделяется в границах красных линий в соответствии с утвержденной градостроительной документацией (Генпланом, проектами планировки, проектами межевания) с учетом требований пожарных, санитарно-гигиенических правил и норм, требований гражданской обороны.

Географическое положение и природные ресурсы

Сухобузимский район на западе граничит с Емельяновским районом, на севере с Большемуртинским, на северо-востоке с территориями Тасеевского и Дзержинского районов, на востоке с Канским, на юго-востоке с Рыбинским, на юге с Березовским районом и ЗАТО г.Железногорск. Связь с краевым центром осуществляется автодорогой и водной магистралью по реке Енисей, ближайшая железнодорожная станция – Красноярск. Территорию района составляют земли сельских поселений и

ПРОЕКТ МЕЖЕВАНИЯ ЗЕМЕЛЬНЫХ УЧАСТКОВ**Пояснительная записка**

прилегающие к ним земли общего пользования, рекреационные зоны, земли необходимые для развития населенных пунктов, районного земельного фонда и другие. Кроме того, имеется 384 тыс. гектаров лесопокрытой площади.

Район находится в глубокой континентальной зоне, на 56-м градусе северной широты и, соответственно, климат резко континентальный, с большими колебаниями температур. Зима чаще холодная и продолжительная, снег исчезает в конце апреля. Безморозный период обычно длится до 90 дней. Особенности климата проявляются не только в разнице максимальных температур летом и зимой, но и в резких переходах от одних времен года к другим, в многообразии погодных явлений. Бывали случаи, когда в январе шел дождь. По наблюдениям старожилов, подтвержденных данными метеорологов, климат в последние 30 лет заметно меняется, становится мягче.

Система мелких и более крупных рек довольно равномерно покрывает всю территорию района. Самая крупная река с многочисленными притоками – Енисей. Он протекает с юга на север через восточную часть земледельческой зоны. Ширина русла колеблется в пределах 650-1000 метров. Один из наиболее полноводных правобережных притоков – река Кан – протекает в юго-восточной части района на небольшом отрезке, до впадения в Енисей.

ПРОЕКТ МЕЖЕВАНИЯ ЗЕМЕЛЬНЫХ УЧАСТКОВ

Исходные данные

Перечень документов, использованных при подготовке проекта межевания

№ п/п	Наименование документа	Реквизиты документа
1	2	3
1	Кадастровый план территории	№24/16-448243 от 16.06.2016
2	Кадастровый план территории	№24/16-448247 от 16.06.2016
3	Кадастровый план территории	№24/16-448270 от 16.06.2016
4	Кадастровый план территории	№24/16-461372 от 21.06.2016
5	Кадастровый план территории	№24/16-461384 от 21.06.2016
6	Постановление "Об утверждении схемы расположения земельного участка на кадастровом плане территории д. Шестаково, в кадастровом квартале 24:35:0000000"	№89 от 22.08.2016
7	Схема расположения земельного участка на кадастровом плане территории	№б/н от 22.08.2016
8	Муниципальный контракт	№17 от 15.04.2016
9	Решение Об утверждении правил землепользования и застройки на территории муниципального образования сельского поселения Шилинский сельсовет	№47 от 10.10.2013
10	Правила землепользования и застройки муниципального образования сельского поселения Шилинский сельсовет	№2012.04-12/23-ППЗ-ПЗ
11	"Вестник органов местного самоуправления Шилинского сельсовета"	№11 от 11.10.2013
12	Выписка координат геодезических пунктов	№225-сп от 14.03.2016

ПРОЕКТ МЕЖЕВАНИЯ ЗЕМЕЛЬНЫХ УЧАСТКОВ

Сведения об образуемых земельных участках и их частях

1. Список образуемых земельных участков:

№ п/п	Обозначение земельного участка	Площадь (P), м ²	Сведения о правообладателях	Сведения о правах
1	2	3	4	5
1	:ЗУ1	20956	-	-

2. Сведения о частях границ образуемых земельных участков:

Обозначение земельного участка :ЗУ1

Обозначение части границы		Горизонтальное проложение (S), м	Описание прохождения части границы
от т.	до т.		
1	2	3	4
:ЗУ1(1)			
н1	н2	169.46	-
н2	н3	23.16	-
н3	н4	19.48	-
н4	н5	6.00	-
н5	н6	19.75	-
н6	н7	23.83	-
н7	н8	171.21	-
н8	н9	46.34	-
н9	н10	29.91	-
н10	н11	25.35	-
н11	н12	13.54	-
н12	н13	27.22	-
н13	н14	31.49	-
н14	н15	6.00	-
н15	н16	30.83	-
н16	н17	28.24	-
н17	н18	15.73	-
н18	н19	29.38	-
н19	н20	21.01	-
н20	н21	22.20	-
н21	н22	148.96	-
н22	н23	39.95	-
н23	н24	210.69	-
н24	н25	31.12	-
н25	н26	50.48	-
н26	н27	4.01	-
н27	н28	52.32	-
н28	н29	31.05	-
н29	н30	209.12	-
н30	н31	38.63	-
н31	н32	148.41	-
н32	н33	37.56	-
н33	н34	60.41	-
н34	н35	25.61	-
н35	н36	71.92	-
н36	н37	88.97	-
н37	н38	60.32	-
н38	н39	15.50	-
н39	н40	97.93	-
н40	н41	37.55	-
н41	н42	36.65	-
н42	н43	79.19	-
н43	н44	33.42	-
н44	н45	13.39	-
н45	н46	112.70	-
н46	н47	154.25	-

ПРОЕКТ МЕЖЕВАНИЯ ЗЕМЕЛЬНЫХ УЧАСТКОВ

Сведения об образуемых земельных участках и их частях

2. Сведения о частях границ образуемых земельных участков:

Обозначение земельного участка :ЗУ1

Обозначение части границы		Горизонтальное проложение (S), м	Описание прохождения части границы
от т.	до т.		
н47	н48	5.99	-
н48	н49	154.12	-
н49	н50	112.74	-
н50	н51	13.20	-
н51	н52	33.31	-
н52	н53	79.09	-
н53	н54	36.71	-
н54	н55	37.35	-
н55	н56	97.86	-
н56	н57	15.55	-
н57	н58	60.47	-
н58	н59	89.69	-
н59	н60	102.96	-
н60	н61	10.16	-
н61	н62	8.50	-
н62	н63	17.47	-
н63	н64	74.96	-
н64	н65	0.90	-
н65	н66	13.54	-
н66	н67	14.54	-
н67	н68	71.85	-
н68	н69	32.77	-
н69	н70	29.85	-
н70	н71	4.01	-
н71	н72	30.79	-
н72	н73	1.70	-
н73	н74	34.55	-
н74	н75	72.38	-
н75	н76	13.41	-
н76	н77	12.41	-
н77	н78	75.05	-
н78	н79	18.70	-
н79	н80	9.82	-
н80	н81	11.16	-
н81	н82	103.72	-
н82	н83	68.55	-
н83	н84	27.61	-
н84	н85	2.10	-
н85	н86	61.64	-
н86	н87	9.07	-
н87	н88	30.77	-
н88	н89	23.10	-
н89	н90	20.84	-
н90	н91	30.07	-
н91	н92	33.58	-
н92	н93	46.39	-
н93	н94	72.22	-
н94	н95	27.76	-
н95	н96	114.18	-
н96	н97	61.32	-
н97	н98	32.04	-
н98	н99	49.73	-
н99	н100	35.10	-
н100	н101	28.31	-
н101	н102	2.89	-
н102	н103	213.03	-

ПРОЕКТ МЕЖЕВАНИЯ ЗЕМЕЛЬНЫХ УЧАСТКОВ

Сведения об образуемых земельных участках и их частях

2. Сведения о частях границ образуемых земельных участков:

Обозначение земельного участка :ЗУ1

Обозначение части границы		Горизонтальное проложение (S), м	Описание прохождения части границы
от т.	до т.		
н103	н104	22.94	-
н104	н105	81.78	-
н105	н106	5.00	-
н106	н107	82.73	-
н107	н108	20.61	-
н108	н109	208.85	-
н109	н110	26.18	-
н110	н111	34.89	-
н111	н112	50.60	-
н112	н113	35.59	-
н113	н114	111.09	-
н114	н115	153.64	-
н115	н116	24.11	-
н116	н117	132.32	-
н117	н118	21.38	-
н118	н119	6.25	-
н119	н120	25.14	-
н120	н121	133.39	-
н121	н122	24.98	-
н122	н123	154.54	-
н123	н124	112.42	-
н124	н125	66.18	-
н125	н126	114.64	-
н126	н127	28.88	-
н127	н1	71.86	-
н128	н129	20.74	-
н129	н130	19.18	-
н130	н128	18.63	-
:ЗУ1(2)			
н131	н132	26.64	-
н132	н133	29.21	-
н133	н134	232.75	-
н134	н135	32.83	-
н135	н136	26.96	-
н136	н137	108.78	-
н137	н138	80.70	-
н138	н139	30.23	-
н139	н140	24.43	-
н140	н141	4.99	-
н141	н142	24.43	-
н142	н143	29.87	-
н143	н144	79.97	-
н144	н145	108.00	-
н145	н146	26.14	-
н146	н147	32.21	-
н147	н148	233.15	-
н148	н149	30.12	-
н149	н150	27.30	-
н150	н131	5.00	-

ПРОЕКТ МЕЖЕВАНИЯ ЗЕМЕЛЬНЫХ УЧАСТКОВ**Сведения об образуемых земельных участках и их частях****3. Сведения об образуемых частях образуемых земельных участков:**

Обозначение земельного участка :ЗУ1

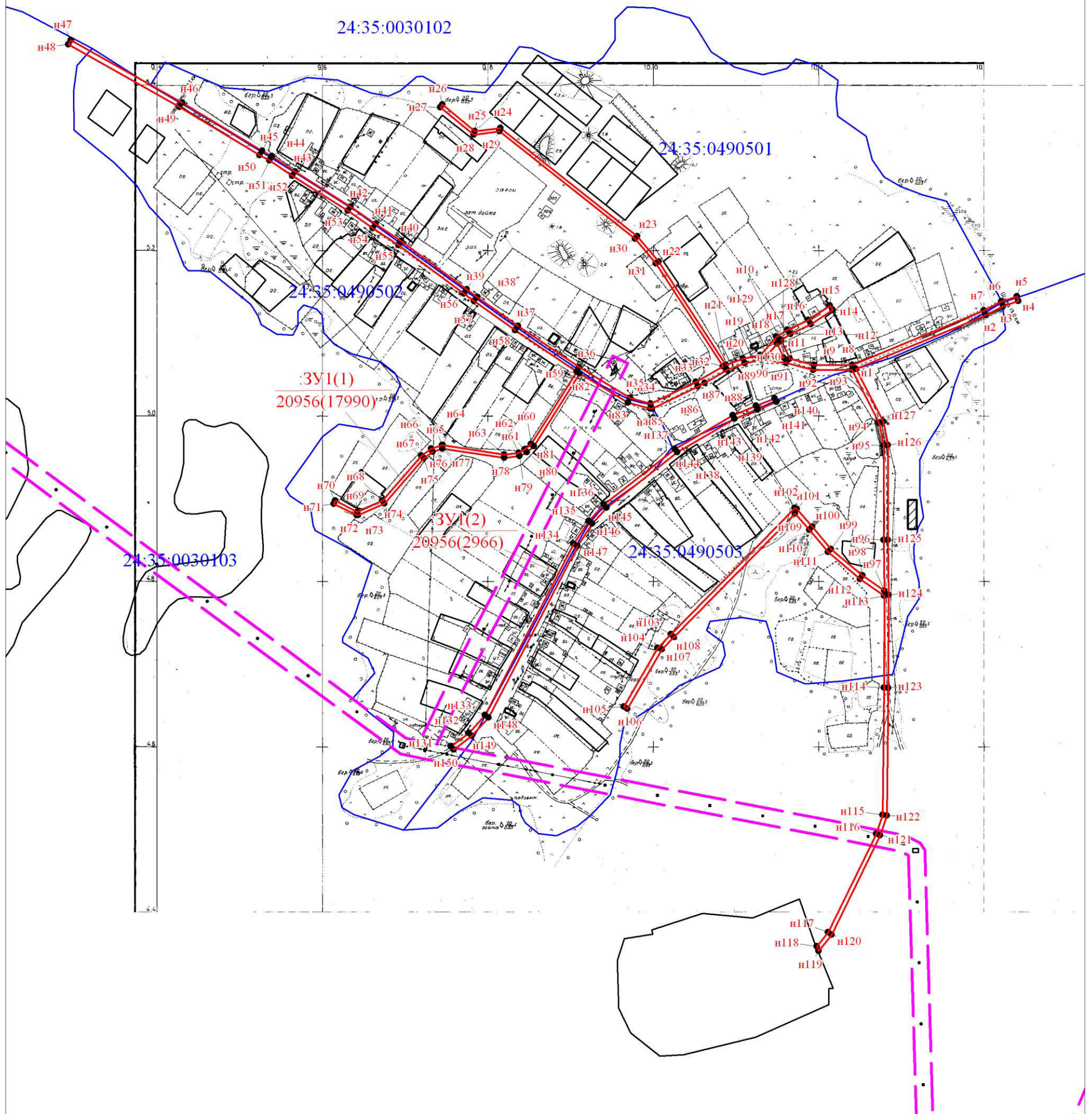
№ п/п	Обозначение части	Площадь (Р), м ²	Характеристика части (в том числе содержание ограничения (обременения) прав)
1	2	3	4
-	-	-	-

ПРОЕКТ МЕЖЕВАНИЯ ЗЕМЕЛЬНЫХ УЧАСТКОВ**Сведения об обеспечении доступа к образуемым или измененным
земельным участкам**

№ п/п	Кадастровый номер или обозначение земельного участка, для которого обеспечивается доступ	Кадастровый номер или обозначение земельного участка, посредством которого обеспечивается доступ
1	2	3
1	:ЗУ1(1)	земли общего пользования
2	:ЗУ1(2)	земли общего пользования

ПРОЕКТ МЕЖЕВАНИЯ ЗЕМЕЛЬНЫХ УЧАСТКОВ

Проектный план



Масштаб 1:5000

Условные обозначения

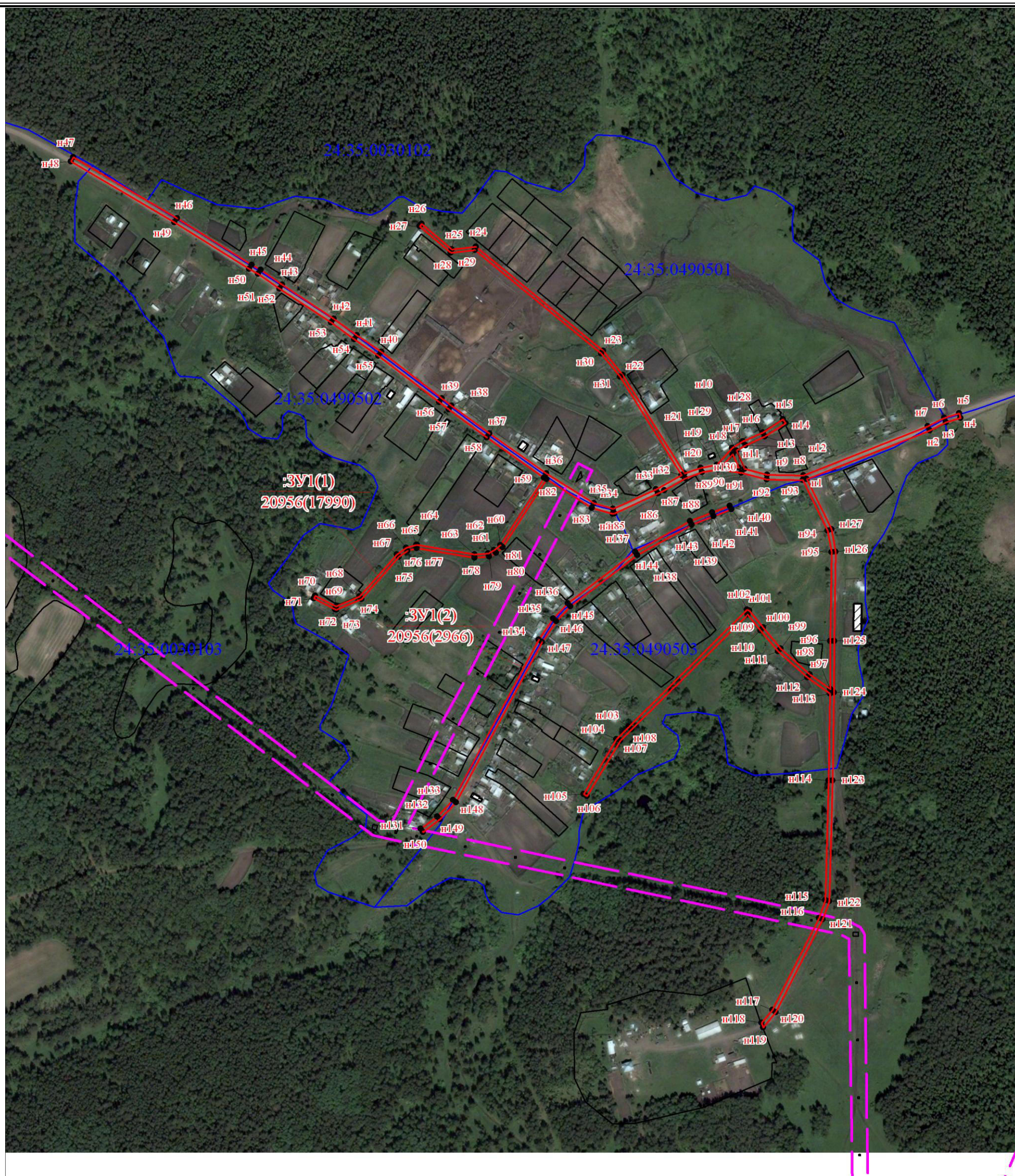
	Вновь образованная часть границы, сведения о которой достаточны для определения ее местоположения
	Характерная точка границы, сведения о которой позволяют однозначно определить ее положение на местности
	Обозначение земельного участка
	Граница кадастрового квартала
	Обозначение кадастрового квартала

Кадастровый инженер _____ Догадаева Галина Алексеевна

м.п.

ПРОЕКТ МЕЖЕВАНИЯ ЗЕМЕЛЬНЫХ УЧАСТКОВ

Проектный план



Масштаб 1:5000

Условные обозначения

	Вновь образованная часть границы, сведения о которой достаточны для определения ее местоположения
	Характерная точка границы, сведения о которой позволяют однозначно определить ее положение на местности
	Обозначение земельного участка
	Граница кадастрового квартала
	Обозначение кадастрового квартала

Кадастровый инженер _____ Догадаева Галина Алексеевна

м.п.